

POHIS

Tažná zařízení SPORT JACHTI jsou opatřena odnímatelnými kulovými čepi ISO 50 různého provedení. Tažná zařízení jsou na karoserii nelyceena v bodce doporučených výrobcem vozidla. Konstrukce nosníků kulového čepu zajišťuje organické zaclonení tažného zařízení do karoserie vozidla jako celku. Konstrukce tažného zařízení odpovídá požadavkům příslušných norem a požadavků vyhlášky MD ČR č. 102/95 Sb.

Odnímatelný kulový čep SPORT JACHT Z 154 H, J, K, L

je tvořen vlastním kulovým čepem o průměru 50 mm s tvarovaným válcovým drátkem, zakončeným upevňovací konečkovkou. Jednotlivé typy čepů umožňují svým tvarováním výběr pro organické zaclonení kulového čepu do karoserie vozidla jako celku. Upevňovací konečkovka kulového čepu tvarovaná funkčně pro nasunutí do táhla tažného zařízení je opatřena dvěma upevňovacími otvory. Táhlo tvořené drátkem tvarovaným podle koncevky odnímatelného kulového čepu je upevněno na příčniku tažného zařízení. V bočních drážkách jsou vyvrtány otvory pro nasunutí upevňovacích šroubů M12. Montáž odnímatelného kulového čepu SPORT JACHT Z 154 H, J, K, L se provede nasunutím jeho koncevky do táhla tažného zařízení a zasroubováním dvou šroubů M12. Jejich dotažením momentem 93 Nm dojde k pružné deformaci sítě drážku táhla a k jejich dosednutí na koncevku kulového čepu v celé ploše. Tím se docílí výmazu otvů a dosáhne se schopnosti zachycovat síly ve všech směrech. Po uvolnění šroubového spoje dojde všivem zbytkové pružné deformace táhla k uvolnění koncevky kulového čepu, čímž je umožněno volně vysunout kulového čepu z táhla tažného zařízení. Po výjmutí odnímatelného kulového čepu se šrouby upevňují zpět do drážku. V tomto případě se šrouby dotažnou pouze tak, aby neobtěžovalo k deformaci táhla.

Odnímatelný kulový čep s excentrem SPORT JACHT Z 283 A

je tvořen tvarovaným nosným čepem, který se přivařuje na táhlo tažného zařízení a vlastním čepem (ISO 50) s válcovým tělesem, pomocí něhož se kulový čep na nosník upevňuje bez použití nářadí. Výběr tvarování kulových čepů zajišťuje možnost organického včlenění do karoserie příslušného vozidla jako celku.

Sejmutí kulového čepu SPORT JACHT Z 283 A z tažného zařízení na vozidle se provede vychylením ovládací páky doů na doraz s následným otočením kulového čepu vpravo a současným jeho stažením z nosníku. Obnažený nosník je vhodně chráněn krytkou. Zpětná montáž kulového čepu na tažné zařízení se provádí tak, že kulový čep s ovládací pákou vychylenou na doraz se v poloze otočené vpravo nasune na nosník, páka táhla se uvolní a čep se ustaví do pracovní polohy. Vůle válcového tělesa odnímatelného kulového čepu na nosném čepu není funkční závadou.

PROVOZOVÁNÍ A ÚDRŽBA

Pokud není vícec přívěs, musí být kulový čep z tažného zařízení sejmout (požadavek vyhlášky MD ČR č. 102/95 Sb.)

-konec tažného zařízení je třeba chránit proti znečištění -nejlépe krytkou

-uchycení kulového čepu je třeba spolu s uchycením tažného zařízení kontrolovat (po ujetí vřivních 300 km s přívěsem a po každých 3000 km).

-nutno dbát na čistotu kulového čepu a lůžka přívěsového kloubu

-po připojení přívěsového kloubu na kulový čep tažného zařízení vždy zkontrolovat spoj svislým tahem vzhůru za ojí přívěsu

-dhejte na řádné připojení pojistného lana přívěsu na držák tažného zařízení

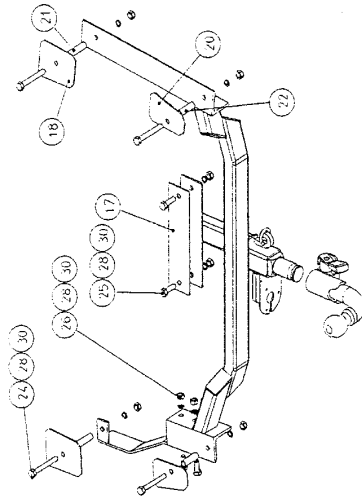
-kulový čep se při provozu lehce maže tukem A 00, AV 2 nebo AK 2.

ELEKTROINSTALACE

Připojení zásuvky k elektrorozvodu vozidla musí odpovídat příslušným normám. Pro rozvod platí ČSN 30 4000, pro údržbu a opravy ČSN 34 3110, pro revize ČSN 34 3600. Provedení elektroinstalace světle raději odborným dílnám.

Pro informaci uvádíme, že zásuvka se upevňuje na držák tření šrouby M5x25 mm a její propojení se provádí vodičem SZ4 1,5 mm² následovně:

- P pravé směrové světlo 58L levé koncevé světlo
- L levé směrové světlo 54 brzdové světlo
- 58 pravé koncevé světlo, SPZ 31 kostra tažného vozidla
- 52 koncevé světlo do mlhy 52



- 1) Tažné zařízení se přiloží zespoda k otvorům v podélných nosnících, které jsou připraveny výrobcem vozidla. Tyto otvory se provrtají až do zavazadlového prostoru.
- 2) Tažné zařízení se přes příložku pozice 18 a 20 přichlí spojováním materiálem 24, 28, 30 a distancní trubkou ze zavazadlového prostoru.
- 3) Přes patku noly se vyvrtají otvory průměr 11 do prostoru pro uložení rezervy. Patka noly se přimontuje se přes příložku pozic 17 spojovacím materiálem pozice 25, 28, 30.
- 4) Všechny spoje se dotažnou na předepsaný moment.

ZT 449P - Kulový čep s excentry
 ZT 449F - Kulový čep s bočním ústředím

Utahovací momenty šroubů:				Hlavní rozměry:			
Rozměr šroubu	M6	M8	M10	M12	M14	M16	
Moment (Nm)	9,5	23	45	75	125	190	
Seznam spojovacího materiálu:							
poz.	název	počet					
24	Šroub M10x80	4	Délka	697 mm			
25	Šroub M10x25	2	Šířka	1020 mm			
26	Šroub M10x35	2	Výška	258 mm			
28	Podložka 10 pér.	8	Hmotnost	11.5 kg			
30	Maticce M10	8					
21	Trubka Ø 14x1,5- 55	2					
22	Trubka Ø 14x1,5 - 45	2					
17	Příložka 250x60	1					
18	Příložka 100x90	2					
20	Příložka 100x70	2					